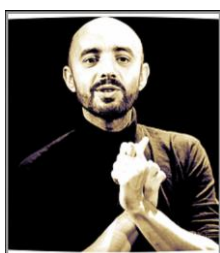


# Régis RODRIGUEZ

Issu du Cours FLORENT, Régis est un artiste complet,  
mais aussi un pédagogue aux qualités humaines appréciées.

- **AUTEUR & METTEUR EN SCENE** de comédies, drames et tragédies : Drôle d'Enterrement !, Pleine Lune en Coulisses, La Zone Commune, Expertes Housewives, Entre Adultes Consultants, De Visu, Vieux Zoo, A la Paix comme à la Paix, Terrain Vague, Oedipe is your Love, L'Appel à un Ami, Les Téléactrices 1 et 2, Bien mal Engagés, Le Sens du Partage, Des Hommes Donneurs, Et si... ils parlaient ?, Les Sectes Mercenaires, Confessions Infimes, Accouche !, Les



Calculés, Le Sens du Partage font du Ski, Impact avec le Diable, Fous Thèse, Les Redoublants de Gris-Noir, Accros Polis, Rien n'est écrit, Brebis Egarées, Et moins si Affinités, Nanti Gone, Mon Prince viendra, Cordes sans Cible(s), MEUF (Mission : Etre Une Femme), Pouvoir de Passation, Mélanges de Genres, Doggy Bar, Mairie à tout Prix !, Le Cabaret en Chantier, Carte Blanche (Cie Les Bisons Ravis), Le Secret des Calzone, Un Cambriolage presque Parfait, RISK, InterVillages, Fil Amants, Mission : Improbable, Ghost Dealers, Thérapie Alternative Alternée, Le Pas Blond avec les Chaussettes Noires, Tournée & Manège, A Dormir Debout, Quel Cirque !, FAMME, La Machine à Bonheur, Abus de Faiblesse(s), FBI : Shirley a disparu, Elle venait d'avoir 18 ans, Le Dispensaire Spatial, S.A.V. Salon Alternatif de la Voyance, Le Débat, Garces Wars, Sapiens, Assomption(s), Actes Manqués, Exclusions, Désordres, Coivcés, Echanges, 9 Clos, Le Mariage Imaginaire, L'Heure d'Eté, Consentements Non Mutuels, Close Maison, Enquête Close, Les Primaires, Le Biopic ...

- **COMEDIEN** : Cuisine et dépendances d'A. Jaoui et JP Bacri, Le Bar 2013, de S. Morgane, Drôle d'Enterrement, Oedipe is your Love, Cordes sans cible(s) et Mission : Improbable, de R. Rodriguez, Court sucré ou long sans sucre (multi-auteurs), Mayday d'A. Guitton, Le Bossu (de P. Féval, adaptation K. Lanka), Marie-Antoinette de K. Lanka, Les fourberies de Scapin de Molière, Quand le destin s'emmêle de Carole Benhamou, Le Père Noël est une ordure du Splendid, Lulu Land (comédies musicales Théâtre Lulu sur la Colline), ...



- **PROFESSEUR** de théâtre & **FORMATEUR** : ateliers et stages de THEATRE, formations à la PRISE de PAROLE en public, interventions en Instituts de formation en soins infirmiers, ateliers en maisons de retraite, intégrations d'étudiants, d'équipes commerciales...

- **AUTEUR & COMEDIEN** en **COMMUNICATION EVENEMENTIELLE** et en **THEATRE d'ENTREPRISE** avec Bergson Productions / Le Théâtre de Lulu sur la colline.

- **ROMANCIER** avec le Thriller psychologique "PREDICTIONS & ADDICTIONS", disponible en versions papier et ebook sur FNAC.COM, AMAZON.FR, DECITRE.FR et CHAPITRE.COM !

- **AUTEUR & COMPOSITEUR** professionnel (auteur pour Chimène BADI de "Au juste Milieu", album le Miroir - (P) 2006 AZ / Universal, auteur également pour Thierry PASTOR, en tournée depuis 2007, Patrice B., le groupe Ephéméride...)

- **CHANTEUR & CHORISTE** sur le 1er album des "Fatals Picards" (qui ont plus tard représenté la France à l' Eurovision 2007)

- Titulaire d'un diplôme d'Ingénieur (1992, ENSI Caen) et d'un DESS en management (1993, IAE Caen)